

Inspiron 17

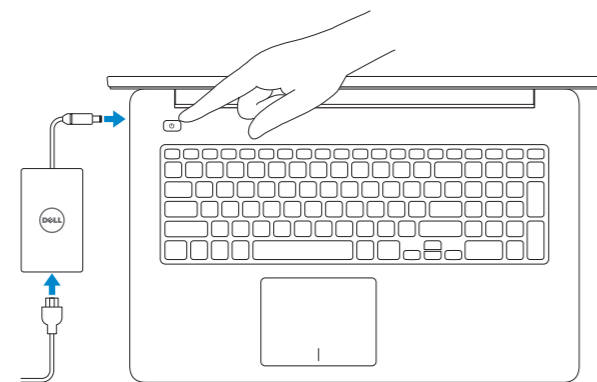
7000 Series

Quick Start Guide

Priročnik za brzi početak rada
Gyors üzembe helyezési útmutató
Guida introduttiva rapida
Guia de iniciação rápida

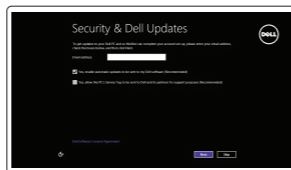
1 Connect the power adapter and press the power button

Priključite adapter za napajanje i pritisnite gumb za uključivanje/isključivanje
Csatlakoztassa a tápadaptert és nyomja meg a bekapcsológombot
Connettere l'adattatore di alimentazione e premere il pulsante Accensione
Ligar o adaptador de alimentação e premir o botão de energia

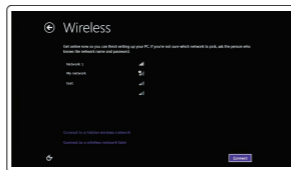


2 Finish Windows setup

Završite postavljanje Windowsa
Fejezze be a Windows beállítását
Terminare l'installazione di Windows
Concluir a configuração do Windows

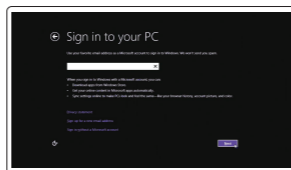


Enable security and updates
Omogućite sigurnost i ažuriranja
Kapcsolja be a számítógép védelmét és a frissítéseket
Abilitare sicurezza e aggiornamenti
Activar funcionalidades de segurança e actualizações



Connect to your network
Spojite se na vašu mrežu
Kapcsolódjon a hálózathoz
Connettere alla rete
Estabelecer ligação à rede

- NOTE: If you are connecting to a secured wireless network, enter the password for the wireless network access when prompted.**
- NAPOMENA:** Ako se povezujete na sigurnu bežičnu mrežu, upišite zaporku za pristup bežičnoj mreži kad se to zatraži.
- MEGJEGYZÉS:** Ha biztonságos vezeték nélküli hálózatra csatlakozik, adja meg a vezeték nélküli hálózat jelszavát, amikor a rendszer kéri.
- N.B.:** se ci si sta connettendo a una rete wireless protetta, inserire la password di accesso alla rete wireless quando richiesto.
- NOTA:** Se você estiver a se conectar a uma rede sem fio segura, insira a palavra-passe para aceder à rede sem fio quando solicitado.



Sign in to your Microsoft account or create a local account
Prijavite se u Microsoft račun ili izradite lokalni račun
Jelentkezzen be a Microsoft fiókjába, vagy hozzon létre helyi fiókot
Effettuare l'accesso al proprio account Microsoft oppure creare un account locale
Iniciar sessão numa conta Microsoft ou criar uma conta local

Locate your Dell apps

Locirajte Dell aplikacije | Keresse meg a Dell alkalmazásait
Individuare le app Dell | Localize os aplicativos Dell



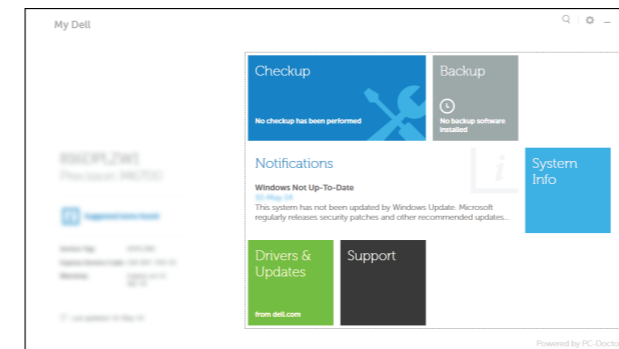
Register your computer
Registrierajte svoje računalo | Regisztrálja a számítógépét
Registrare il computer | Registrar o computador



Dell Backup and Recovery
Dell Backup and Recovery | Dell Biztonsági mentés és helyreállítás
Backup e recupero di Dell | Dell Backup and Recovery



My Dell
Moj Dell | Az én Dell számítógépem
Il mio Dell | Meu Dell

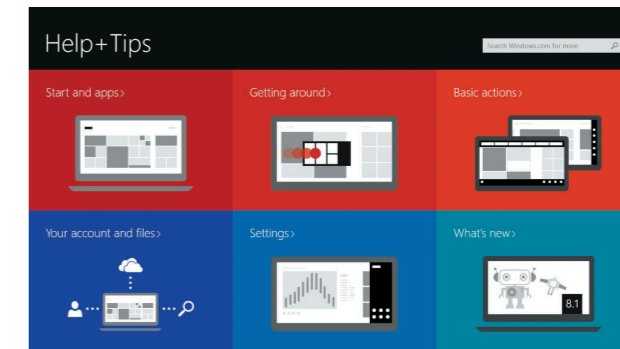


Learn how to use Windows

Saznajte kako koristiti Windows | A Windows használatának ismertetése
Come usare Windows | Como usar o Windows



Help and Tips
Pomoć i savjeti | Súly és tippek
Aiuto e suggerimenti | Ajuda e sugestões



Product support and manuals
Podrška i priručnici za proizvod
Terméktámogatás és kézikönyvek
Supporto prodotto e manuali
Suporte de produtos e manuais

dell.com/support
dell.com/support/manuals
dell.com/windows8

Contact Dell
Kontaktiranje tvrtke Dell | Kapcsolatfelvétel a Dell-lel
Contattare Dell | Contactar a Dell

dell.com/contactdell

Regulatory and safety
Pravne informacije i sigurnost | Szabályozások és biztonság
Normative e sicurezza | Regulamentos e segurança

dell.com/regulatory_compliance

Regulatory model
Regulatorni model | Szabályozó modell
Modello di conformità alle normative | Modelo regulamentar

P24E

Regulatory type
Regulatorna vrsta | Szabályozó típus
Tipo di conformità alle normative | Tipo regulamentar

P24E002

Computer model
Model računala | Számítógép modell
Modello del computer | Modelo do computador

Inspiron 7746



Scan to access
how-to information

Dell.com/QR/Inspiron/17



© 2014 Dell Inc.
© 2014 Microsoft Corporation.

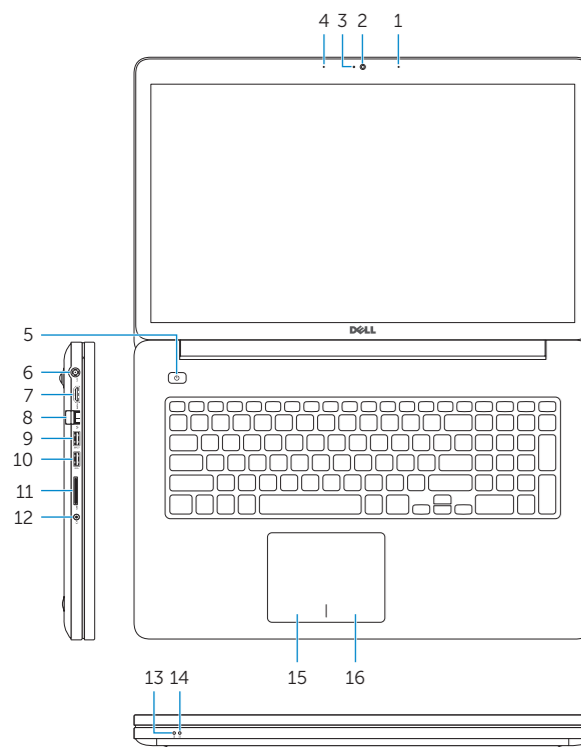


0D7X88A00

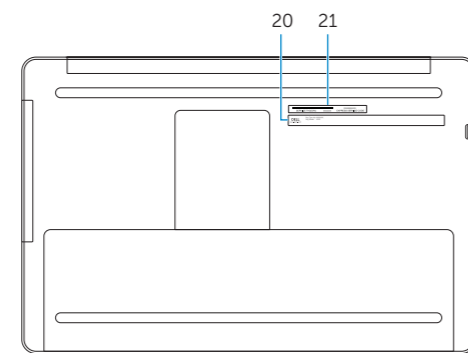
Printed in China.
2014-10

Features

Značajke | Jellemzők | Funzioni | Funcionalidades



1. Right microphone
2. Camera
3. Camera-status light
4. Left microphone
5. Power button
6. Power-adapter port
7. HDMI port
8. Network port
9. USB 3.0 port with PowerShare
10. USB 3.0 port
11. Media-card reader
12. Headset port
13. Power and battery-status light
14. Hard-drive activity light
15. Left-click area
16. Right-click area
17. USB 2.0 ports (2)
18. Optical drive
19. Security-cable slot



1. Desni mikrofoni
2. Kamera
3. Svjetlo statusa kamere
4. Lijevo mikrofoni
5. Gumb za uključivanje/isključivanje
6. Ulaz adaptera za napajanje
7. HDMI ulaz
8. Ulaz za priključak mreže
9. USB 3.0 priključak s PowerShare
10. Ulaz za USB 3.0
11. Čitač medijske kartice
12. Ulaz za slušalice
13. Svjetla statusa napajanja i baterije
14. Indikator aktivnosti tvrdog pogona
15. Područje za lijevi klik mišem
16. Područje za desni klik mišem
17. USB 2.0 ulazi (2)
18. Optički pogon
19. Utor za sigurnosni kabel
20. Regulatorna naljepnica
21. Naljepnica servisne oznake

1. Jobb oldali mikrofoni
2. Kamera
3. Kamera állapot jelzőfény
4. Bal oldali mikrofoni
5. Bekapcsológomb
6. Tápadapter port
7. HDMI port
8. Hálózati port
9. USB 3.0 port PowerShare-rel
10. USB 3.0 port
11. Média-kártya-olvasó
12. Fejhallgató port
13. Bekapcsolás és akkumulátor állapotjelző fény
14. Mervelemes-meghajtó aktivitás jelzőfény
15. Bal oldali kattintás terület
16. Jobb oldali kattintás terület
17. USB 2.0 portok (2 db)
18. Optikai meghajtó
19. Biztonsági kábel foglalata
20. Szabályozó címke
21. Szervizcímke

1. Microfono di destra
2. Fotocamera
3. Indicatore di stato della fotocamera
4. Microfono di sinistra
5. Accensione
6. Porta dell'adattatore di alimentazione
7. Porta HDMI
8. Porta di rete
9. Porta USB 3.0 con PowerShare
10. Porta USB 3.0
11. Lettore di schede flash
12. Porta auricolare
13. Indicatore di stato alimentazione e batteria
14. Indicatore di attività del disco rigido
15. Area per clic con pulsante sinistro
16. Area per clic con pulsante destro
17. Porte USB 2.0 (2)
18. Unità ottica
19. Slot cavo di protezione
20. Etichetta di conformità alle normative
21. Etichetta Numero di servizio

1. Microfone direito
2. Câmera
3. Luz de estado da câmara
4. Microfone esquerdo
5. Botão de alimentação
6. Porta do adaptador de alimentação
7. Porta HDMI
8. Porta de rede
9. Porta USB 3.0 com PowerShare
10. Porta USB 3.0
11. Leitor de cartões de memória
12. Porta de auscultadores
13. Luz de energia e estado da bateria
14. Luz de actividade da unidade de disco rígido
15. Área de clique com o botão esquerdo
16. Área de clique com o botão direito
17. Portas USB 2.0 (2)
18. Unidade óptica
19. Ranhura do cabo de segurança
20. Etiqueta regulamentar
21. Etiqueta de serviço

Shortcut keys

Tipke prečaca | Billentyűkombinációk

Tasti di scelta rapida | Teclas de atalho



Mute audio

Isključí zvuk | Hang némítása

Disattiva audio | Silenciar o áudio



Decrease volume

Smanjenje glasnoće | Hangerő csökkentése

Diminuisci volume | Diminuir o volume



Increase volume

Povećanje glasnoće | Hangerő növelése

Aumenta volume | Aumentar o volume



Play/Pause

Reprodukcija/Pauza | Lejátszás/Szünet

Riproduci/Metti in pausa | Reproduzir/pausa



Open Search charm

Otvori izbornik Traži | Keresés szimbólum megnyitása

Accesso a cerca | Abrir o atalho Procurar



Open Share charm

Otvori izbornik Dijeli | Nyissa meg a megosztás szimbólumot

Apri accesso alla condivisione | Abrir o atalho Partilhar



Open Devices Charm

Otvori izbornik Uređaji | Eszközök szimbólum megnyitása

Apri accesso ai dispositivi | Abrir o atalho Dispositivos



Open Settings Charm

Otvori izbornik Postavke | Beállítások szimbólum megnyitása

Accesso a impostazioni | Abrir o atalho Definições



List recently-used apps

Popis nedavno korištenih aplikacija

Legutóbb használt alkalmazások listázása

Lista delle applicazioni utilizzate di recente

Listar as aplicações utilizadas recentemente



Disable/enable keyboard backlight

Onemogućí/omogućí pozadinsko osvetljenje tipkovnice

Billentyűzet háttérvilágításának letiltása/engedélyezése

Abilita/Disabilita tastiera retroilluminata

Ativar/desativar a retroiluminação do teclado



Decrease brightness

Smanjivanje svjetline | Fényerő csökkentése

Riduci luminosità | Diminuir o brilho



Increase brightness

Povećavanje svjetline | Fényerő növelése

Aumenta luminosità | Aumentar o brilho



Turn off/on wireless

Isključí/uključí bežično

Vezeték nélküli funkció ki- vagy bekapcsolása

Attiva/Disattiva modalità senza fili

Ligar/desligar a transmissão sem fios

NOTE: For more information, see *Specifications* at [dell.com/support](https://www.dell.com/support).

NAPOMENA: Za više informacija pogledajte *Specifikacije* na [dell.com/support](https://www.dell.com/support).

MEGJEGYZÉS: További információkért lásd a *Specifikációt* a [dell.com/support](https://www.dell.com/support) oldalon.

N.B.: per maggiori informazioni, vedere *Specifiche* presso [dell.com/support](https://www.dell.com/support).

NOTA: Para mais informações, consulte *Especificações* em [dell.com/support](https://www.dell.com/support).